

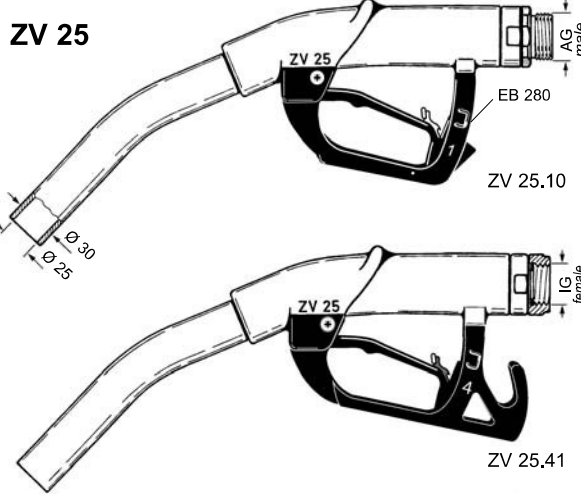
TECHNISCHE ÄNDERUNGEN VORBEHALTEN · NACHDRUCK UND KOPIEN NUR MIT UNSEREM EINVERSTÄNDNIS · Specifications subject to change without notice · Copyright ELAFLEX

GRUPPE 5 Section	AUSFÜHRUNG WERKSTOFFE · GEWICHT Construction Details Materials · Weight	BÜGEL- FORM Guard Style	SCHLAUCH- ANSCHLUSS Hose Inlet Thread Type + Size	BESTELL- NUMMER Part Number	
	Spezifikation	No.	G	Type	
<p><b>STANDARD-AUSFÜHRUNG:</b> Mit Rückschlagventil für Vollschlauchbetrieb, drehbarem Schlauchanschluss, Aufhalteraste/Rastenstecker*) und festem Auslaufrohr. - Gehäuse, Rohr aus Alu, Schlauchanschluss aus Alu/Edelstahl, Bügel aus Aluminium oder PA. Innenteile Delrin, Rotguss u. Stahl. Dichtungen NBR. Gewicht ≈ 0,9 kg</p> <p>*)Für Benzin muss der Rastenstecker EB 280 entfernt werden. Zapfventil muss beim Loslassen selbsttätig schließen - "Totmann-Sicherung"</p> <p><b>STANDARD SPECIFICATION:</b> With check valve for wet hose delivery, swivel hose inlet, 3-speed lever latch with removable latch pin *), fixed spout. Body, spout of aluminum, hose inlet of aluminium/stainless steel, guard of aluminium or PA. Inner parts acetal resin, bronze and steel. Seals of NBR. Weight ≈ 0,9 kg</p> <p>*)For gasoline: safety regulations may restrict the use of the hold open latch = deadman device. - Pull out EB 280.</p>		1	R 1" AG 1" BSP male	ZV 25.10	
				R 1" IG 1" BSP female	ZV 25.11
			2	R 1" AG 1" BSP male	ZV 25.20
				R 1" IG 1" BSP female	ZV 25.21
			4	R 1" AG 1" BSP male	ZV 25.40
				R 1" IG 1" BSP female	ZV 25.41
				1" NPT IG 1" NPT female	(ZV 25.45)
			6	R 1" IG 1" BSP female	ZV 25.61
			8	R 1" IG 1" BSP female	ZV 25.81
		Totmann-Type für Benzin - ohne Aufhalteraste, ohne Rastenstecker EB 280 Deadman lever type for gasoline - without hold open latch, without latch pin			ZV 25...D
	Vereinfachte Ausführung - ohne Swivel Simplified type - without swivel		Mit Festanschluss aus Alu with fixed hose inlet of aluminium	ZV 25...F	
	<p>Lösungsmittel-Ausführung nur mit festem Schlauchanschluss "F". Stahlteile aus rostfreiem VA-Stahl. Schalthebel blau rilsanisiert. Beständigkeit siehe Seite 536</p> <p>Special type for solvents: Steel parts replaced by stainless steel, blue coated lever. - Chemical resistance see page 536.</p>		Dichtungen: Polyurethan Seals: Polyurethane	ZV 25...VD	
			Dichtungen: Viton® Seals: Viton® (FKM)	ZV 25...Vi	
			Dichtungen: EPDM Seals: EPDM	ZV 25...EP	
	<p>Sonderausführung zur Flugzeug- und Hubschrauber-Betankung mit Feinsieb 160 my (ES 336.1) aus rostfreiem Stahl. Gewindetrennung R 1 1/4" und lösbares Auslaufrohr zur leichten Siebkontrolle. Mit Befestigungsloch im Bügel für GKG und EKG. Mit Rückschlagventil für Vollschlauchbetrieb und drehbarem Schlauchanschluss (Swivel). Totmann-Type ohne Rasterstecker. - Werkstoffe wie Standard-Ausführung. Gewicht 1,3 kg.</p> <p>Special type for aircraft and helicopter fuelling with screen 100 mesh (ES 336.1) of stainless steel. Spout assembly with brass threading for easy screen control. With hole in the guard to fasten GKG and EKG. With check valve for wet hose delivery and swivel hose inlet. Deadman lever type without hold open latch. - Materials see standard type. - Weight 1,3 kg.</p>	1	R 1" AG 1" BSP male	ZVF 25.10	
			R 1" IG 1" BSP female	ZVF 25.11	
		4	1" NPT IG 1" NPT female	ZVF 25.15	
			R 1" AG 1" BSP male	ZVF 25.40	
		R 1" IG 1" BSP female	ZVF 25.41		
		1" NPT IG 1" NPT female	ZVF 25.45		
	Motoröl-Ausführung mit VA Sieb ES 336 "Oil"-type with stainl. steel strainer ES 336		Mit Öl Sieb 650 my with oil strainer 25 mesh	ZVF 25...Oel	
	Auslaufrohr mit Jet A1 Formstück / Spout with Jet A1 modification			ER 339 JET	
	Gummikappengarnitur aus NBR mit Knotenkette, S-Haken, Zugfeder aus Ms Dust cap assembly: NBR/brass		für Rohr for spout 30/31 mm OD	GKG 25 **)	
	Erdungskabelgarnitur: Schwere Krokodilklammer aus Messing mit Klinkenstecker. Kabel nicht rostend mit Plastik-Mantel Ground cable assembly with solid brass clamp and bold. Cable with plastic coating.		Länge length 1200 mm	EKG 1200 **)	
			Länge length 2000 mm	EKG 2000 **)	
	Schauglas DN 25, Messing verchromt, Naturglas, Dichtungen PU. Gewicht 0,2 kg Sight glass DN 25, brass chromated, nat. glass, seal Polyurethane. Weight 0,2 kg		R1" AG / IG 1" BSP male / female	SG 1" cr	

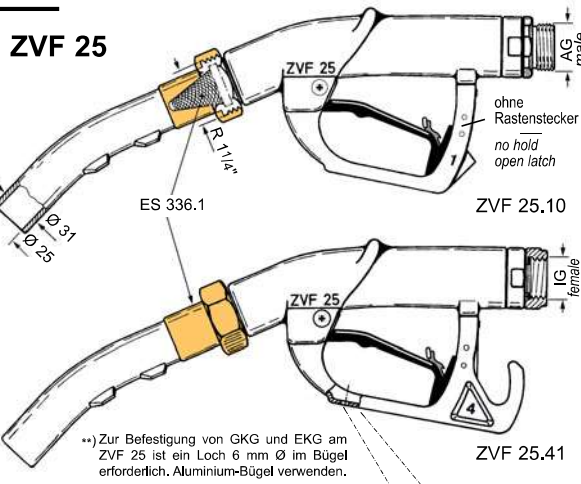


Hochleistungs-Zapfventile, nicht automatisch, Nennweite 25 (1") für Benzin, Diesel, Heizöl, Methmix, Petroleum, Öle und JET-A1 bis 140 Liter/Min. Betriebsdruck bis 3,5 bar, mit stärkerer Schließfeder EF 362 für Betriebsdruck bis 5 bar

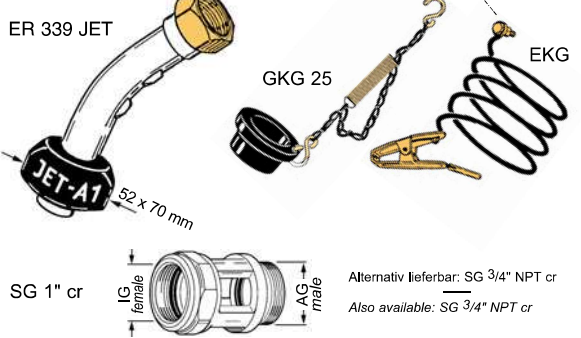
HIFLO-nozzle, manually operated. Size DN 25 (1"). For gasoline, diesel, fuel oil, methmix, petroleum, motor oil and Jet fuel up to 140 ltr./min. Working pressure up to 3,5 bar (50 psi). - With stronger spring EF 362 up to 5 bar.



Abbildungen anderer Bügelformen umseitig  
Other guards see overleaf



\*\*) Zur Befestigung von GKG und EKG am ZVF 25 ist ein Loch 6 mm Ø im Bügel erforderlich. Aluminium-Bügel verwenden.  
\*\*) A hole of 6 mm diameter is necessary to fasten the GKG and EKG on ZVF 25. Use aluminium guard.



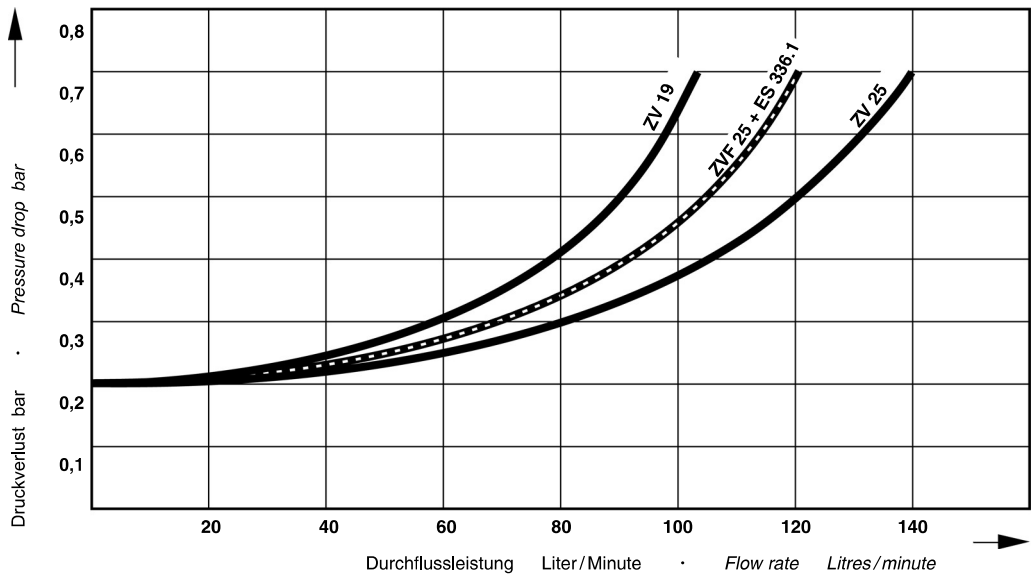
Alternativ lieferbar: SG 3/4" NPT cr  
Also available: SG 3/4" NPT cr

## Leistungsvergleich

von ELAFLEX-Zapfventilen  
DN 19 bis DN 25  
(mit Diesel gemessen)

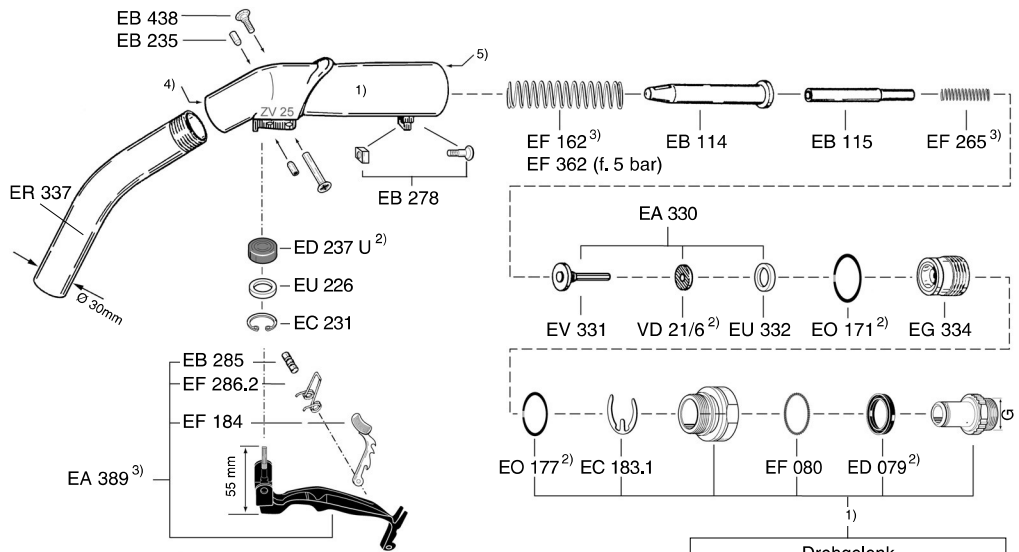
## Flow Chart

of ELAFLEX nozzles  
DN 19 to DN 25  
(with diesel)



## Ersatzteile ZV 25/ZVF 25

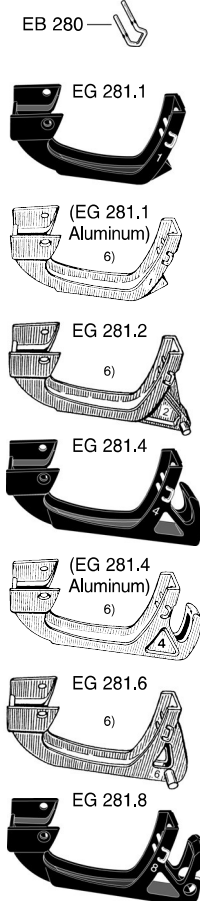
- Zapfventil- und Swivel-Gehäuse werden nicht als Ersatzteil geliefert.
- Standard-Dichtungen aus NBR und PU. Bestellnummern für Dichtungen aus EPDM, Viton® und PU siehe Ersatzteil-Preisliste.
- Bestellnummern für Sonderteile aus nichtrostendem Stahl siehe Ersatzteil-Preisliste.
- Zum Einkleben des Rohres Zweikomponentenkleber EW-UHU 300 verwenden.
- Zum Einschrauben des Schlauchanschlusses das Gewinde im Aluminiumgehäuse leicht einfetten.
- Für ZVF 25:  
Mit zusätzlichem Loch  $\varnothing 6$  mm zur Befestigung von EKG und GKG; ohne Aufhalteraste und Rasterstecker.



Beständigkeit und chemischer Einsatzbereich siehe Beständigkeitsübersicht auf Seite 536.

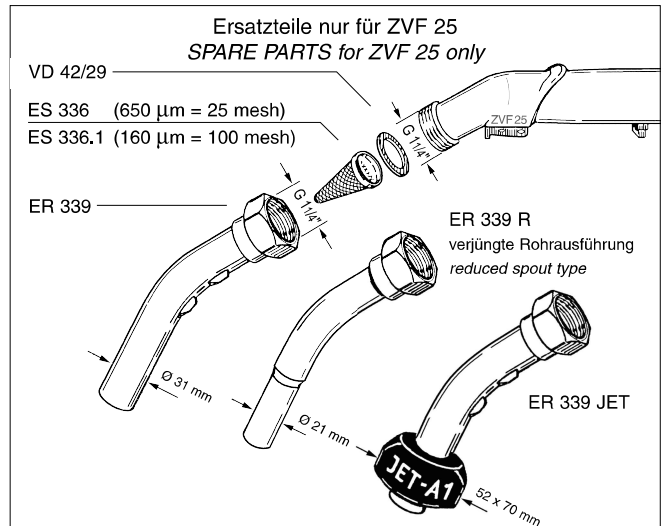
## Spare Parts ZV25/ZVF 25

- Nozzle and swivel body are not delivered as spare parts.
- Standard seals of NBR and PU. Spare part numbers for seals of EPDM (EPT), Viton® (FKM) and Polyurethane see spare parts price list.
- Spare part numbers for stainless steel parts see spare parts price list.
- To fix the spout use two components adhesive EW-UHU 300.
- Before screwing the hose inlet into the nozzle please grease the thread of aluminium body.
- For ZVF 25:  
With additional hole  $\varnothing 6$  mm to fasten EKG and GKG; without hold open latch and removable latch pin.



Festanschluss fixed hose inlet	
R 1" AG 1" BSP male	EG 173
G = 1" IG 1" BSP female	EG 173.1
1" NPT IG 1" NPT female	EG 173.5

Drehgelenk swivel hose inlet	
R 1" AG 1" BSP male	EA 075
R 1" IG 1" BSP female	EA 075.1
3/4" NPT IG 3/4" NPT female	EA 075.3
G = R 3/4" IG 3/4" BSP female	EA 075.4
1" NPT IG 1" NPT female	EA 075.5
R 3/4" AG 3/4" BSP male	EA 075.7



Chemical resistance and operating limits see chemical resistance chart page 536.